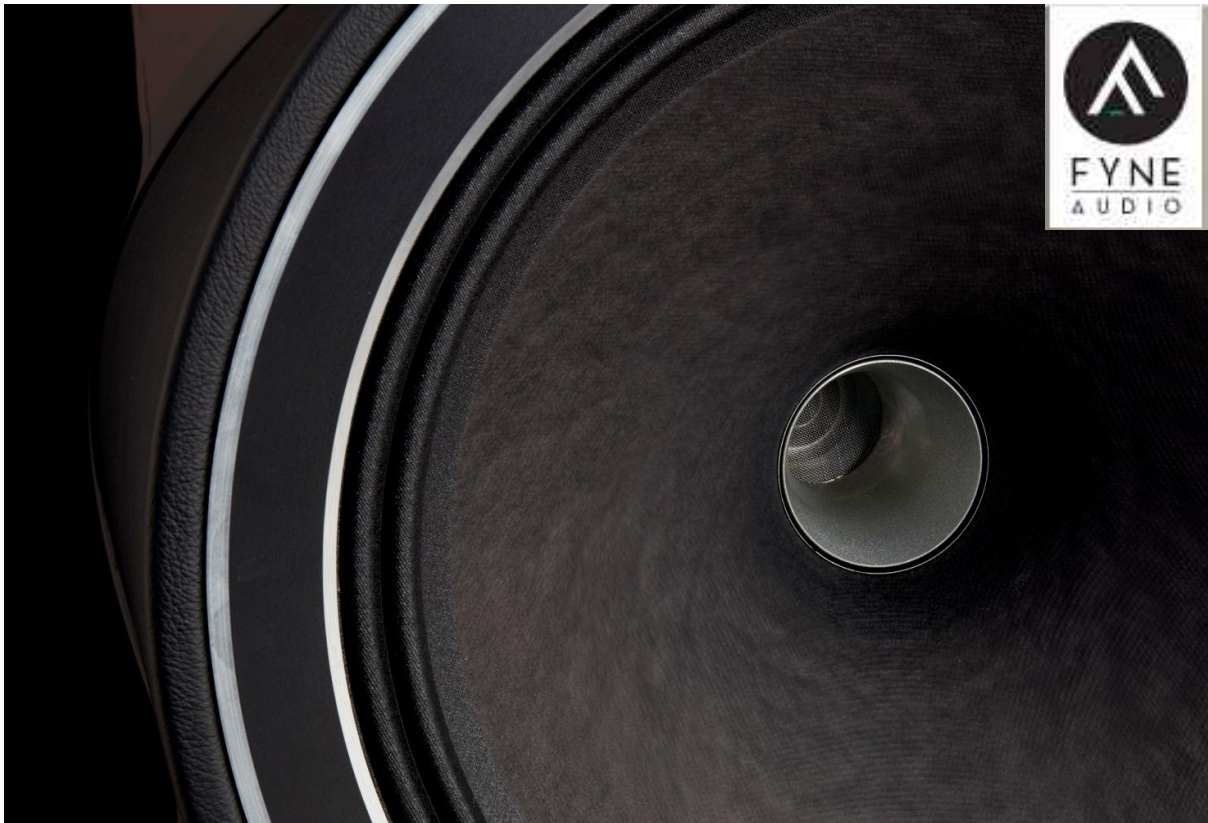


---

# Fyne Audio

## F1-12

---



### experience fYne detail

Typ F1-10 ist der erste in unserer neu entwickelten Reihe von High-End Lautsprechern. Diese Top-Linie unseres erfahrenen Entwicklerteams ist Träger innovativer Technologien und wird an unserem Forschungs- und Fertigungsstandort in Schottland entworfen und hergestellt.

Der hauseigene IsoFlare™ Treiber bietet gleichmäßige Abstrahlung mit allen Vorzügen einer Punktschallquelle wie frequenzunabhängiger Richtwirkung für exakte Stereoabbildung auch außerhalb der Achse. Die in diesem Modell eingesetzte 12-Zoll Ausführung weist einen starren Leichtmetallguss Korb gegen unerwünschte Vibrationen auf. Ein kräftiger Neodymmagnet und die Schwingspule aus Flachkupferdraht auf Aluminiumträger bilden den Hochleistungsantrieb für die Tieftonmembran. Der Hochtöner hat eine besonders biegesteife 3-Zoll Titanmembran für eine sanfte und gelöste Wiedergabe.

Das Gehäuse des F1-12 ist aus hoch verdichtetem extrem starren Birkensperrholz gefertigt und mit lackiertem Echtholz furniert. Niedrige Eigenresonanzen werden durch die Krümmung der Seitenwände gewährleistet. Die zum Patent angemeldete BassTrax™ Traktrix-Schallführung mit nach unten gerichtetem Auslass wandelt ebene Wellen in eine Rundum-Abstrahlung der tiefen Frequenzen für gleichmäßige Ausleuchtung des Schallfeldes. Das macht die Aufstellung des Lautsprechers im Raum weniger kritisch. Der gewichtige Sockel des Modells F1-12 sorgt für präzise Detailauflösung, er ist aus massiven Aluminiumrohlingen gefräst, wiegt 16 kg und leitet als stabile Plattform die Energie der Tieftonöffnung in den Raum. Die Abstimmung des Gehäuses mit Doppel-Hohlraum vermindert stehende Wellen und begrenzt die Membranauslenkung zugunsten erhöhter Belastbarkeit.

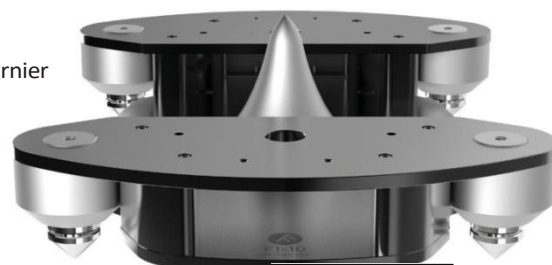
Die Frequenzweiche der F1-12 besteht ausschließlich aus hochpräzisen Qualitätskomponenten, zum Beispiel verlustarmen Spulen mit laminiertem Kern, induktionsfreien Dickfilmwiderständen und hochwertigsten Polypropylen-Kondensatoren vom Typ Claritycap. Eine Tieftemperaturbehandlung der kompletten fertigen Weiche sorgt für den Abbau von mechanischen Spannungen in Material und Lötunkten.

Für die innere Verdrahtung wird sauerstofffreies hochreines Kupferkabel der Firma Neotech™ für bestmöglichen Signaltransport verwendet, die Biwiring-Anschlüsse sind von WBT aus der Serie Nextgen™. Ein zusätzlicher Masseanschluss dient der Abschirmung des Tonsignals von hochfrequenten Einstrahlungen.

Die Kombination aller technischen Merkmale der F1-12 und Verwendung von Material der höchsten Qualität bürgt zusammen mit der Gehäusekonstruktion für die überragende Klangqualität, die mit diesem Lautsprecher erlebt werden kann.

#### Technische Merkmale F1-12:

System	Zweiwegesystem mit abwärts gerichteter Tieftonunterstützung durch BassTrax™ Traktrix-Schallführung (Patent angemeldet)
Empfohlene Verstärkerleistung	20-350 W
Impulsbelastbarkeit	600 W
Nennbelastbarkeit	175 W
Empfindlichkeit	96dB
Nennimpedanz	8Ω
Frequenzumfang	26Hz .. 26kHz (-6dB, raumabhängig)
Bestückung	300mm IsoFlare™ Punktschallquelle mit Mischfaser-Tiefmitteltönenmembran und 75mm Druckkammerhohtöner mit Titanmembran und Neodymmagnet
Frequenzweiche	passiv, verlustarm, Filter 2. Ordnung, Biwiringanschluss, tieftemperaturbehandelt
Trennfrequenz	750 Hz
Einstellmöglichkeiten	Hochton +/- 3dB, Präsenz (2,5 .. 5kHz) +/- 3dB
Abmessungen BHT	450 x 1350 x 680 mm
Gehäusekonstruktion	vielfach versteiftes hoch verdichtetes Birkensperrholz mit lackiertem Echtholz furnier
Farbvarianten	Hochglanz Walnuss, Schwarz oder weiß
Gewicht	93 kg pro Lautsprecher (inkl. Spikes)



Vertrieb für **FYNE Audio** in Deutschland

**TAD-Audiovertrieb GmbH**

Rosenheimer Straße 33  
83229 Aschau im Chiemgau  
Tel. +49 (0)8052 9573273  
hifi@tad-audiovertrieb.de  
www.tad-audiovertrieb.de

